

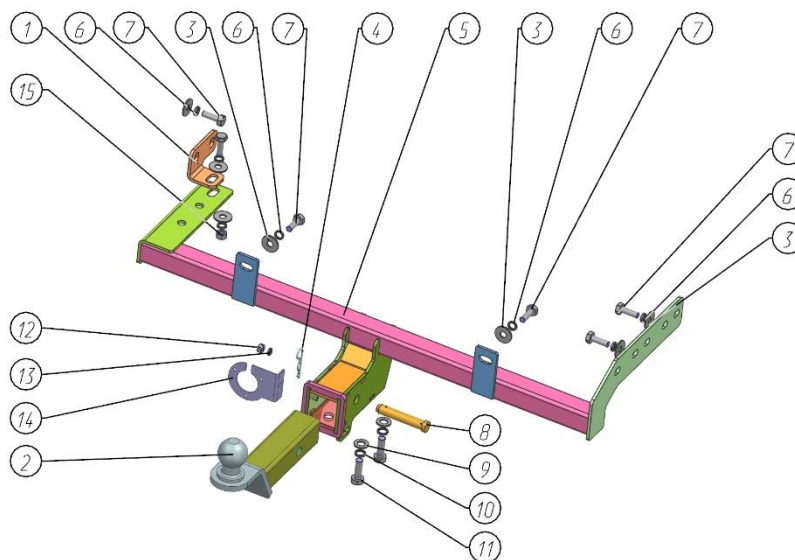


ОФИЦИАЛЬНЫЙ ПОСТАВЩИК АВТОВАЗ, УАЗ, GM с 2009 года

Паспорт изделия

<p>ТСУ для LADA Granta Седан 2011- */ LADA Granta Лифтбек 2014- */ LADA Kalina Универсал (Cross) 2014- */ DATSUN On-Do 2014- */ LADA Granta универсал 2018-*/ Granta Cross 2018-* (Артикул: АА 003)</p>	<p>Тягово – сцепное устройство (ТСУ) со съёмным квадратом, евро стандарт (тип Е)</p>
--	---

Комплектация		
1.	Кронштейн дополнительный	1 шт
2.	Съёмный шар в сборе	1 шт
3.	Шайба 10 увеличенная	7 шт
4.	Шплинт пружинный игольчатый	1 шт
5.	Перекладина центральная	1 шт
6.	Шайба 10 пружинная	7 шт
7.	Болт М10х1,25х30	6 шт
8.	Палец	1 шт
9.	Шайба 12	2 шт
10.	Шайба 12 пружинная	2 шт
11.	Болт М12х1,25х35	2 шт
12.	Гайка М8х1,25	1 шт
13.	Шайба 8 пружинная	1 шт
14.	Кронштейн розетки	1 шт
15.	Гайка М10х1,25	1 шт



<p>Требования к установке:</p> <ul style="list-style-type: none"> - выполнять установку в специализированных организациях; - выполнять установку изделия строго руководствуясь данной Инструкцией по установке; - запрещается устанавливать изделие на другую марку и модель автомобиля; - запрещается устанавливать изделие в места не предусмотренные конструкцией автомобиля; - запрещается подвергать изделие самостоятельным доработкам. - момент затяжки гаек и болтов М10, М12 – 20-25 Нм, фиксирующих болтов для съёмного шара – 40 Нм 	<p>Технические характеристики:</p> <ul style="list-style-type: none"> - тип шара «Е»; тип соединения: шаровый; - диаметр сцепного шара 50 мм.; масса комплекта 9,5кг.; - габаритные размеры изделия 842х590х225 мм.; - высота установки 350/420 мм. (требование высоты не применяется в случае транспортных средств повышенной проходимости (категории G); - максимальные углы поворота при установке изделия на ТС составляют: в горизонтальной плоскости + - 60 град., в вертикальной плоскости + - 25 град. Пространственное положение шарового наконечника регламентировано правилами ЕЭК ООН №55. При установке изделия на ТС расстояние от центра шарового наконечника до вертикальной плоскости проходящей через наиболее удаленную назад крайнюю точку автомобиля составляет не менее 65 мм. 	<p>Требования к безопасной эксплуатации:</p> <ul style="list-style-type: none"> - не вставать на изделие и не буксировать авто за изделие; - не использовать изделие в качестве опоры для домкрата; - каждые 5 000 км контролировать момент затяжки резьбовых соединений; - на неасфальтированном покрытии заявленные производителем показатели по допустимым нагрузкам сокращаются в 2 раза, а скорость не более 30 км/ч; - изделие не предназначено для установки багажных платформ с креплением непосредственно на шар, использовать платформу под американский квадрат; - фиксирующие болты М12х35(2шт) предназначенные для установки съёмного шара должны быть закручены на момент затяжки не менее 40 Нм; - эксплуатация ТСУ (фаркоп) без затянутых фиксирующих болтов ЗАПРЕЩЕНА, так как может привести к деформации и выводу из строя изделия; - При изменении геометрии конструкции ТСУ (фаркоп) в результате удара, чрезмерной нагрузки и т.д. эксплуатация ТСУ запрещена; - разрешенная скорость движения с прицепом должна соответствовать ПДД. - соблюдать условия грузоподъемности ТС, ТСУ и прицепов.
---	--	---

!!! Эксплуатация автомобиля с данным ТСУ разрешается только при наличии паспорта изделия и сертификата соответствия !!!

<p>Сведения о приемке:</p> <p>Дата упаковки: _____</p> <p>Штамп ОТК _____</p>	<p>Сведения о продаже:</p> <p>Дата продажи _____</p> <p>Штамп Продавца _____</p> <p>Чек _____</p>	<p>Гарантийный срок 12 месяцев с даты продажи. Сохраняйте паспорт изделия в течение всего гарантийного срока.</p>
--	--	--

СЕРТИФИКАТ СООТВЕТСТВИЯ



№ ЕАЭС RU C-RU.АД50.В.03980/21

Серия **RU** № **0308129**

ОРГАН ПО СЕРТИФИКАЦИИ Орган по сертификации Общества с ограниченной ответственностью «СТАНДАРТМАШТЕСТ». Место нахождения (адрес юридического лица): 121471, Российская Федерация, город Москва, улица Рябиновая, дом 61А, строение 1, этаж 2, комната 8. Адрес места осуществления деятельности: 115114, Российская Федерация, город Москва, улица Летниковская, дом 9, строение 1, комната 304. Телефон: +7 (495) 481-33-60. Адрес электронной почты: info@standartmashtest.ru. Уникальный номер записи об аккредитации в реестре аккредитованных лиц: RA.RU.10АД50. Дата решения об аккредитации: 26.01.2017.

ЗАЯВИТЕЛЬ ОБЩЕСТВО С ОГРАНИЧЕННОЙ ОТВЕТСТВЕННОСТЬЮ "АВТО-АРСЕНАЛ"
Место нахождения (адрес юридического лица) и адрес места осуществления деятельности: 445043, Россия, область Самарская, город Тольятти, улица Коммунальная, дом 46, комната 67
Основной государственный регистрационный номер 1156313055524.
Телефон: 88482517200 Адрес электронной почты: Gou1978@mail.ru

ИЗГОТОВИТЕЛЬ ОБЩЕСТВО С ОГРАНИЧЕННОЙ ОТВЕТСТВЕННОСТЬЮ "АВТО-АРСЕНАЛ"
Место нахождения (адрес юридического лица) и адрес места осуществления деятельности по изготовлению продукции: 445043, Россия, область Самарская, город Тольятти, улица Коммунальная, дом 46, комната 67

ПРОДУКЦИЯ Тягово-сцепные устройства (фаркопы), торговой марки АВТО-АРСЕНАЛ, артикулы: АА 001 (00001-7504701-11-0), АА 002, АА 003, АА 004, АА 005, АА 006, АА 007, АА 008, АА 009, АА 010, АА 011, АА 012, АА 013, АА 014, АА 015, АА 016, АА 017, АА 018, АА 019, АА 020, АА 021, АА 022, АА 023, АА 024, АА 025, АА 026, АА 027, АА 028, АА 029, АА 030.
Продукция изготовлена в соответствии с ТУ 4591-009-60250602-2015 «Комплект тягово-сцепного устройства в сборе».
Серийный выпуск

КОД ТН ВЭД ЕАЭС 8708 99 970 9

СООТВЕТСТВУЕТ ТРЕБОВАНИЯМ

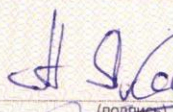
Технического регламента Таможенного союза "О безопасности колесных транспортных средств" (ТР ТС 018/2011)

СЕРТИФИКАТ СООТВЕТСТВИЯ ВЫДАН НА ОСНОВАНИИ Протокола испытаний № 0407/ЗАТС-2021 от 09.06.2021 года, выданного Испытательной лабораторией «АвтоТракторные Средства» Испытательного центра Общество с ограниченной ответственностью «ПРОММАШ ТЕСТ» (уникальный номер записи об аккредитации в реестре аккредитованных лиц RA.RU.21НА71)
Сертификата соответствия системы менеджмента качества требованиям IATF 16949:2016, № MRT-ISO.04ЖОЮ0.RU.A01098, применительно к производству автомобильных компонентов и запасных частей к ним, срок действия с 22.11.2018 по 21.11.2021 года, выданного органом по сертификации систем менеджмента качества ООО "Центр Испытаний МЕЖРЕГИОНСТАНДАРТ", аттестат аккредитации регистрационный номер РОСС RU.31222.04ЖОЮ0
Схема сертификации: 2с

ДОПОЛНИТЕЛЬНАЯ ИНФОРМАЦИЯ Правила ООН № 55-01 Единообразные предписания, касающиеся официального утверждения механических сцепных устройств составов транспортных средств. Условия хранения, срок хранения (службы, годности) продукции указаны в прилагаемой к продукции эксплуатационной документации.

СРОК ДЕЙСТВИЯ С 11.06.2021 **ПО** 10.06.2025
ВКЛЮЧИТЕЛЬНО

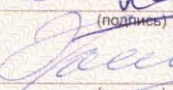
Руководитель (уполномоченное
лицо) органа по сертификации


(подпись)



Якушев Александр Андреевич
(Ф.И.О.)

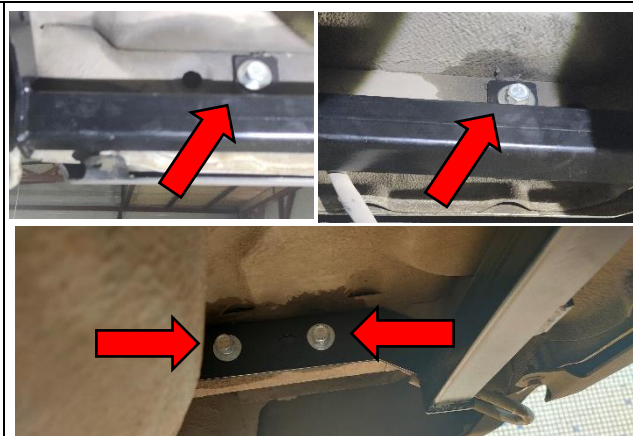
Эксперт (эксперт-аудитор)
(эксперты (эксперты-аудиторы))


(подпись)

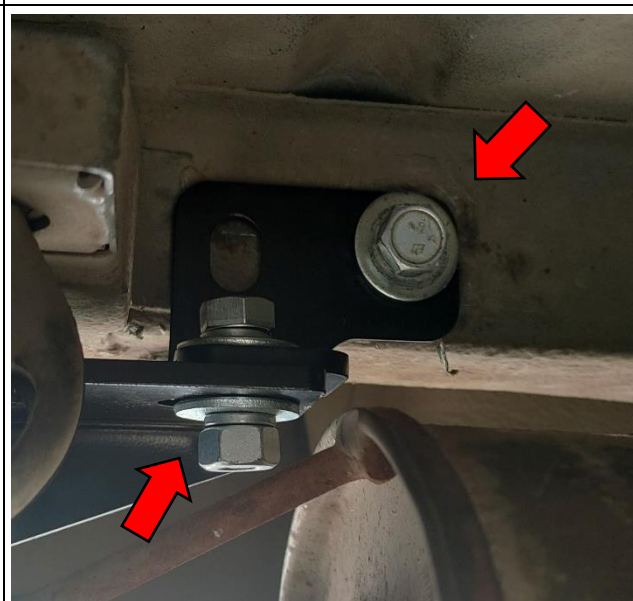
Яртсева Нина Александровна
(Ф.И.О.)

Инструкция по установке

ШАГ 1. Удалите с помощью плоской отвертки или иного подобного инструмента защитную пленку с резьбовых отверстий, которые размещены на боковых стенках задних лонжеронов (3 шт.) и на задней балке (2 шт.) автомобиля. Зафиксируйте ТСУ на эти резьбовые соединения с помощью **болтов М10х1,25х30 (поз. 7)**, **шайб увел. 10 (поз. 3)** и **шайб 10 пружинных (поз. 6)** согласно схеме указанной в паспорте.



ШАГ 2. Установите **кронштейн дополнительный (поз. 1)** на левый лонжерон автомобиля с помощью **болта М10х1,25х30 (поз. 7)**, **шайбы увел. 10 (поз. 3)** и **шайбы 10 пружинной (поз. 6)** согласно схеме указанной в паспорте (на некоторых автомобилях из данного модельного ряда **кронштейн дополнительный (поз. 1)** также может устанавливаться на штатное место ближе к заднему бамперу автомобиля). Соедините **кронштейн дополнительный (поз. 1)** и **перекладину центральную (поз. 5)** с помощью **болта М10х1,25х30 (поз. 7)**, **Гайки М10х1,25 (поз. 15)**, **шайб увел. 10 (поз. 3)** и **шайб 10 пружинных (поз. 6)** как показано на схеме в паспорте. Затяните соединения всех элементов включая элементы из **шага 1**.



ШАГ 3. Установите **кронштейн розетки (поз. 14)** и закрепите ее **гайкой М8 (поз. 12)** через **шайбу 8 пружинную (поз. 13)**. Подключите электрику: розетку, жгут проводов, блок согласования (если требуется).



ШАГ 4. Установите **съёмный шар (поз. 2)** закрепив его **пальцем (поз. 8)** и **шплинтом (поз. 4)**. Закрепите съёмный шар болтами **М12 (поз. 11)** через **шайбы 12** и **пружинные шайбы 12 (поз. 9,10)**.



ШАГ 5. Установка завершена, ТСУ готово к эксплуатации. Спасибо за ваш выбор и гладких вам дорог!

