

Проверка безопасной эксплуатации.

1. Устанавливайте багажник строго соблюдая рекомендации данной инструкции.
2. Максимальная скорость движения автомобиля с установленным багажником - 110 км/ч.
3. Максимальная скорость движения автомобиля с нагруженным багажником - 90 км/ч.
4. Максимально допустимый вес размещаемого на багажнике груза - 75 кг.
5. Перед установкой багажника ознакомьтесь с рекомендациями производителя автомобиля, касающимися допустимой нагрузки на крышу.

Помните: вес самого багажника - от 3,5 до 5 кг. (в зависимости от перекладки)

6. Убедитесь, что перевозимый груз надежно зафиксирован на багажнике. Вес груза, размещенного на багажнике, должен быть равномерно распределен, а центр тяжести должен находиться как можно ниже.
7. Помните, что из соображений безопасности габариты груза не должны значительно превышать размеры багажника.
8. Во время продолжительных поездок, в условиях нормального дорожного покрытия раз в два часа проверяйте надежность установки багажника.

При ухудшении качества дорожного покрытия уменьшайте интервалы проверки установки багажника.

9. При ежедневной эксплуатации багажника проверяйте надёжность соединительных элементов не реже одного раза в месяц.

ПОМНИТЕ:

Скорость движения всегда следует выбирать с учетом перевозимого груза и фактических условий поездки,

например: типа и качества дороги, силы и направления ветра, интенсивности движения и существующих ограничений скорости.

Общая высота автомобиля с установленным багажником увеличивается.

При перевозке крупногабаритных грузов (лодки, боксы и т.п.) нагрузки на крышу автомобиля возрастают.

Характеристики управляемости нагруженного автомобиля изменяются.

При движении с установленным багажником расход топлива увеличивается.

Использование автоматической мойки при установленном багажнике **ЗАПРЕЩЕНО**.

Во время движения щели между элементами багажника и кузовом забиваются дорожной пылью, что может привести к повреждению лакокрасочного покрытия.

Периодически снимайте багажник и очищайте места крепления.

ОБРАТИТЕ ВНИМАНИЕ:

Производитель не несет ответственности за ущерб, причиненный вследствие неправильной установки багажника на автомобиль.



Ключ находится в корпусе опоры отмеченной стикером.

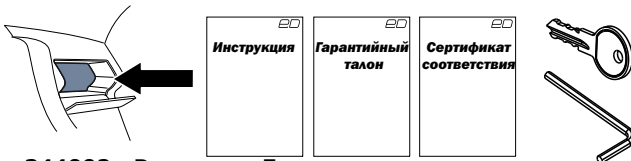


ED2-301F - Для автомобилей с рейлингами

ED2-302F - Для автомобилей с рейлингами (с замком)

ED2-311F - Для автомобилей интегрированными рейлингами

ED2-312F - Для автомобилей интегрированными рейлингами (с замком)



344002 г.Ростов-на-Дону

ул. 1-я Луговая, Дом 18

тел. 8-800-222-40-06

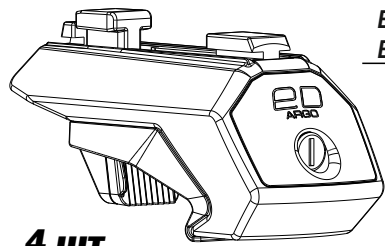
www.evrodetal.ru

ED ARGO

ИНСТРУКЦИЯ ПО УСТАНОВКЕ БАГАЖНИКА НА КЛАССИЧЕСКИЕ И ИНТЕГРИРОВАННЫЕ РЕЙЛИНГИ



КОМПЛЕКТ ОПОР



4 шт.

ED2-302F
ED2-312F

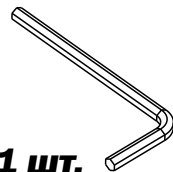


2 шт.

ED2-301F
ED2-311F



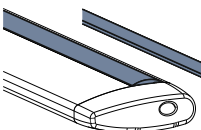
1 шт.



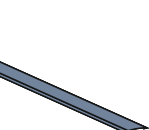
ПЕРЕКЛАДИНЫ Приобретаются отдельно, на выбор



Крыло



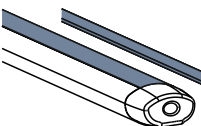
2 шт.



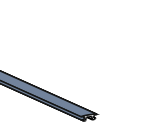
2 шт.



Аэродинамика



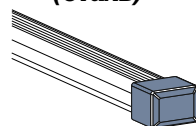
2 шт.



2 шт.



С образный профиль
(Сталь)



2 шт.

Сборка и установка

