



МЕТАЛЛОПРОДУКЦИЯ

Инструкция по установке защиты КПП и РК на MITSUBISHI Pajero Sport II/Pajero Sport/Triton

Артикул: 14.1145 V1/14.1146

Тип кузова: КН0

Год выпуска: 2008 -/ 2006 -

Двигатель КПП: 2.5TD; 3.0; 3.2TD; 3.5/2,5TD

Защита моторного отсека и элементов трансмиссии разработана и изготовлена ООО "Металлопродукция", соответствует требованиям ТУ 4591-001-25888788-2006. Конструкция защищена авторскими свидетельствами на полезную модель №89059, 15980, 15981, 15982, 15983. Запатентовано в России.

НАЗНАЧЕНИЕ:

Защита моторного отсека и элементов трансмиссии от механических повреждений.
Защита моторного отсека и элементов трансмиссии от попадания грязи и влаги.

УСТАНОВКА:

Защита моторного отсека и элементов трансмиссии разрабатывается индивидуально на каждый автомобиль. Она должна устанавливаться в соответствии с инструкцией изготовителя специализированным дилером или на сертифицированных СТО. Защита крепится к штатным отверстиям силовых элементов кузова. При правильной установке защита не должна касаться узлов и агрегатов автомобиля.

ИНСТРУКЦИЯ ПО УСТАНОВКЕ:

1. Защита устанавливается после установки защиты картера.
2. Установить кронштейны защиты «2» и «3», прикрепив их под штатные болты крепления балки опоры КПП.
3. На правую сторону рамы установить сборный кронштейн «1» (болты не затягивать).
4. Отвернуть гайку крепления опоры раздаточной коробки и установить кронштейн «5» на шпильку опоры.
5. Кронштейн «4» может понадобиться только для машин без опоры раздаточной коробки. Крепится к раме на штатные точки и к нему уже крепится кронштейн «5».
6. Защита крепится совместно с защитой картера - спереди и к установленным деталям «12».
7. Все точки крепления затянуть.

УСЛОВИЯ ЭКСПЛУАТАЦИИ:

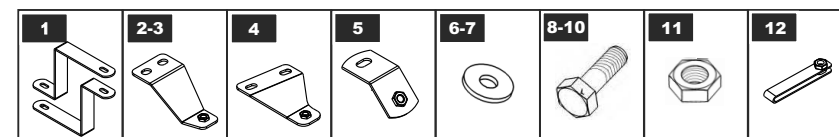
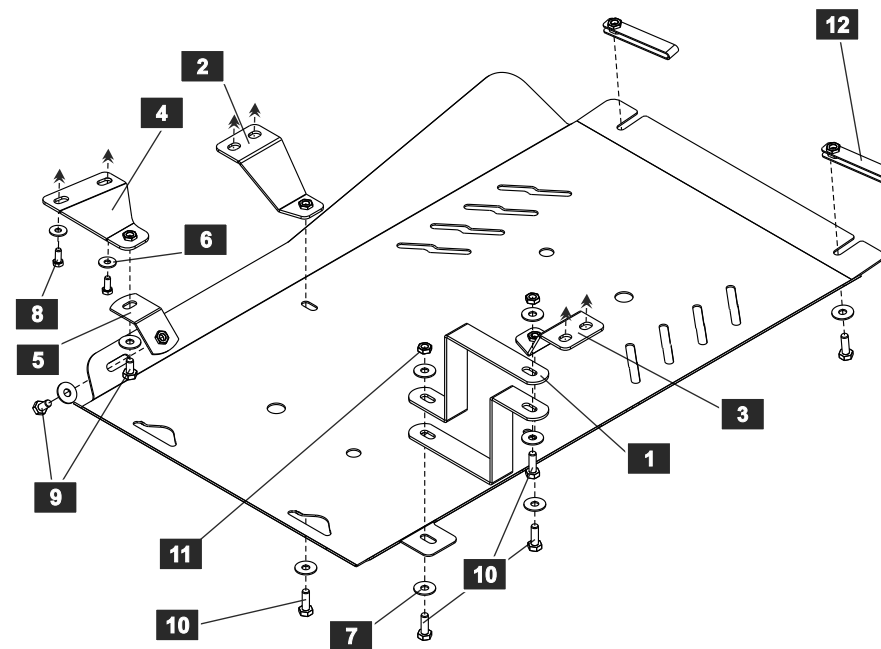
Защита моторного отсека и элементов трансмиссии предназначена для эксплуатации в условиях предусмотренных производителем автомобиля. При эксплуатации должны быть исключены случаи наезда на крупные препятствия и предметы при движении автомобиля на скорости. В случае наезда на препятствие необходимо убедиться в отсутствии повреждений узлов и агрегатов автомобиля и пригодности дальнейшей эксплуатации защиты на специализированной СТО.

ГАРАНТИЯ:

Гарантийный срок эксплуатации - 1 год.

УСЛОВИЯ ПРЕДОСТАВЛЕНИЯ ГАРАНТИИ:

Защита установлена на автомобиль, с не поврежденными силовыми элементами кузова и конструкции (автомобиль, который не участвовал в ДТП);
Отсутствуют механические повреждения защиты, полученные в результате наезда на препятствие;
Соблюдены все требования инструкции по установке защиты;
Отсутствуют механические повреждения порошкового покрытия.
Производитель не несет ответственности за любой ущерб, причиненный автомобилю, жизни и здоровью людей, в случае нарушения условий установки и эксплуатации защиты. Производитель вправе вносить изменения в конструкцию защиты.



СПИСОК ДЕТАЛЕЙ

NO.	NAME	QTY.	NO.	NAME	QTY.
1	Кронштейн	2	7	Шайба 10	10
2	Левый кронштейн	1	8	Болт М8х20	2
3	Правый кронштейн	1	9	Болт М10х20	2
4	Кронштейн	1	10	Болт М10х30	6
5	Проушина	1	11	Гайка М10	2
6	Шайба 8	2	12	Скоба закладная	2

Моменты затяжки	М6х1.0	М8х1.25	М10х1.5	М12х1.75
Диаметр резьбы	9.8 Нм	24.0 Нм	47.0 Нм	81.0 Нм